

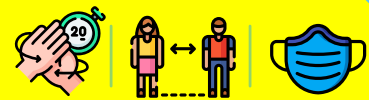


#MiMejorObraEsPrevenir
DON GUILLE
TE CUENTA

Maestros de Obra y Ayudantes

Hoy inicia un nuevo día con toda la energía. Después de un cafecito bien cargado, prepárate para ir al trabajo. Nuestra misión más importante es proteger nuestra salud y la de los que nos rodean.

Durante tu recorrido encontrarás estos íconos, recuerda seguir estos pasos siempre que los veas.



Vamos paso a paso, que del afán no queda sino el cansancio.

8 ¡La familia es un tesoro! LLEGADA A CASA



Al llegar a casa retira tus zapatos y limpia la suela con agua y jabón. Destina una zona de limpieza.



Limpia y desinfecta herramientas y elementos de protección y déjalos en un solo lugar.



Si tu tapabocas y guantes son desechables bótalos.



Báñate con abundante agua y jabón y cámbiate de ropa.



Ventila tu casa y desinfecta las superficies y objetos regularmente.



Si vives con un adulto mayor de 60 años, utiliza tapabocas en casa para cuidarlo.

1 ¿Listo para iniciar? SALIR DE CASA



Organiza tu ropa de trabajo, recuerda que debes llevarla para cambiarte en la obra.



Asegúrate de llevar puesto correctamente el 'look de moda' tapabocas y guantes.

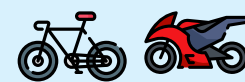


No olvides llevar el almuerzo y alimentos que te ayuden a fortalecer tu salud.

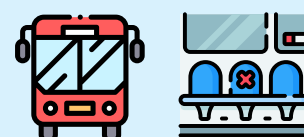


Alista tus herramientas y dotación de protección personal.

2 ¿Y ahora en qué nos vamos? TRANSPORTE



Utiliza otros medios de transporte como bicicleta o moto. A diario deberás desinfectarlos junto con los elementos de seguridad.



Si vas a utilizar el Transporte Público procura mantener una distancia de mínimo un (1) metro con el resto de las personas, tanto en las estaciones, paraderos y al interior del vehículo.

3 ¡Con orden y precaución todos estaremos mejor! INGRESO A OBRA



Ubica tu herramienta de trabajo el lugar que te han asignado.



Evita los apretones de mano, abrazos, besos y otras formas de contacto directo. Reemplázalos por saludos creativos que aseguren nuestra salud.



Cámbiate de ropa en la zona destinada para este fin.



Ponte los elementos del kit de protección personal para el trabajo de forma adecuada.

6 ¡Nos vamos a casa! SALIDA DE LA OBRA

Desinfecta y limpia nuevamente tu lugar, herramientas de trabajo y elementos de protección personal.



Retira tu ropa de trabajo y déjala en el lugar indicado. En caso contrario, empácala muy bien para lavarla y desinfectarla en casa.



Lava tus manos nuevamente y asegúrate de usar bien tu kit de bioseguridad.



5 ¡Ahora si, manos a la obra! DURANTE LA OBRA



Mantén en todo momento una distancia de mínimo dos (2) metros con el resto de personas.



Evita comer en lugares que no están diseñados para tal fin y no compartas tus utensilios de alimentación



Desinfecta constantemente los elementos de mayor contacto con alcohol (manijas, botones, etc.)

4 ¿Listo para recibir tus materiales? RECEPCIÓN O COMPRA



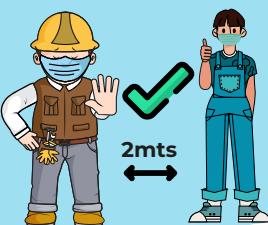
Organiza los turnos de recepción o de compra para evitar aglomeraciones.



Limpia y desinfecta con alcohol los productos que recibes y ubícalos de forma ordenada en el lugar donde los almacenarás.

DISTANCIA SOCIAL

Mantén en todo momento una distancia mínima de 2 mts



LAVADO DE MANOS

Debes lavarte las manos mínimo una vez cada 3 horas, frotándolas con jabón por 20 segundos.



1 Moja tus manos



2 Enjábonalas bien



3 Frota tus manos, incluyendo el dorso, la palma, los dedos y debajo de las uñas



4 Enjuaga tus manos con agua limpia



5 Seca tus manos con una toalla limpia o papel, desechable

USO DE TAPA BOCAS



1 Limpia tus manos antes de usar el tapabocas.



2 Verifica que se encuentre del lado correcto.



3 Tomalo de los elásticos y sujétalo alrededor de las orejas.



4 Cubre el rostro desde el puente de la nariz hasta debajo del mentón. Afirma el ajuste metálico a la nariz.



5 No toques el tapabocas mientras lo usas, de hacerlo lávate las manos inmediatamente.



6 Luego de usarlo, lávalo o bóvalo.

