

#MiMejorObraEsPrevenir

DON GUILLE
TE CUENTA

Propietarios
(casa unipersonal)

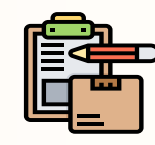


¡Buenos días, Mi Doña!

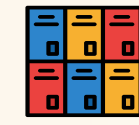
Antes de iniciar con las recomendaciones para la obra en el hogar o local, quiero brindar tranquilidad frente a los cuidados que hemos aprendido maestros de obra, ayudantes y ferreteros para evitar la propagación y contagio del COVID-19.

Buen trabajo, cuidado y protección son nuestro sello de calidad.

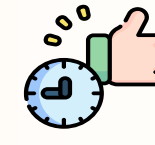
1 Adecuación del lugar **¡Un espacio seguro te cuida y me cuida!**



Antes de iniciar **planea con el trabajador** a cargo los lugares a intervenir y el orden en que se hará.



Facilita un lugar cerca a la entrada para el **cambio de ropa y zapatos** de los trabajadores. Si no es posible, mantén suficientes bolsas plásticas para guardar sus elementos.



Coordina y flexibiliza los horarios de acuerdo con las disposiciones de las autoridades.



Apoya al maestro de obra para delimitar las zonas que se van a remodelar (con cinta de color o enmascarar, plásticos o polisombras).



Garantiza una **zona para el lavado de manos** constante, con suficiente agua limpia, jabón y toallas desechables.

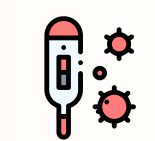


Habilita un lugar para el **consumo de alimentos e hidratación** para los trabajadores. Ellos deberán llevar su utensilios y termos personales.

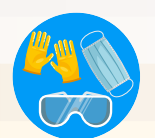


Si te es posible, asigna a los trabajadores un **baño exclusivo para su uso**.

2 Protección personal **¡Más protección es menos exposición al virus!**



Puedes entregar un termómetro convencional a cada trabajador para uso personal y control de temperatura; no debe compartirse y se debe desinfectar antes y después de cada uso.



Mantén un kit de desinfección y prevención con: tapabocas, alcohol y alcohol glicerinado mínimo al 70%, toallas desinfectantes y guantes de látex o nitrilo.



Si la obra se encuentra dentro de una Propiedad Horizontal, infórmate e informa a los trabajadores las normas para su implementación.



Ten disponibles elementos de limpieza y desinfección debidamente certificados y almacenado para utilizar durante la obra.



Antes de iniciar la obra asegúrate que los trabajadores cuenten con un kit de protección personal.

3 Compra de materiales **¡A comprar y a guardar con seguridad!**



Coordina las compras con tiempo. Juntos, pueden hacer una lista con los materiales para evitar salidas constantes.



Evitar tocar elementos que no vas a comprar.



Si vas a realizar las compras, procura hacer los **pagos por medios electrónicos** o con el monto exacto de la compra.



Antes y después de recibir la mercancía usa gel antibacterial o alcohol glicerinado mínimo al 60%.



Realiza las compras de acuerdo con las normas establecidas por el Gobierno Nacional, Alcaldías y comercios.



Si el transporte de materiales se realizó en tu vehículo, límpialo y desinfectalo posterior a su uso.

4 Al ingreso del trabajador **¡Bienvenido amigo! Salud y bienestar para empezar a trabajar**



Informa al trabajador encargado los siguientes datos: personas en el inmueble, enfermedades, embarazo, enfermedades o si has estado expuesto a algún tipo de contagio.



En la puerta, el trabajador debe rociar la ropa con alcohol antiséptico o solución clorada. También, debe cambiarse los zapatos y posterior desinfectar sus manos con alcohol glicerinado.



Utiliza **tapabocas** desde el momento en que recibes a los trabajadores.



Evita saludos con contacto físico como dar la mano y mantén siempre un distancia de 2 metros.

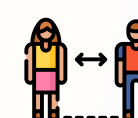


Asegúrate que los trabajadores tengan puesto correctamente el tapabocas.



Recibe la información por parte de los trabajadores del protocolo y cuidado previo al traslado y durante el trayecto al inmueble.

5 Durante la remodelación **¡El cuidado se mantiene en todo momento!**



Evita al máximo permanecer en los lugares donde se encuentran los trabajadores.



Procura mantener el inmueble ventilado de forma natural durante la obra.



Asegúrate que exista una **distancia de mínimo 2 metros** entre las personas que están en el inmueble.



Desinfecta y limpia constantemente las zonas de mayor contacto: baños, escaleras, pasamanos, pasillos, etc.



Todas las personas en el inmueble deben usar tapabocas y lavar frecuentemente manos.



Evita ofrecer alimentos, bebidas y compartir los utensilios de cocina. Ellos deben llevar los de uso personal.



Evita la visita de personas ajenas al inmueble y remodelación.



Si algún habitante del inmueble está enfermo o presenta síntomas de COVID-19 pausa la obra y reanúdala solo cuando sea seguro.

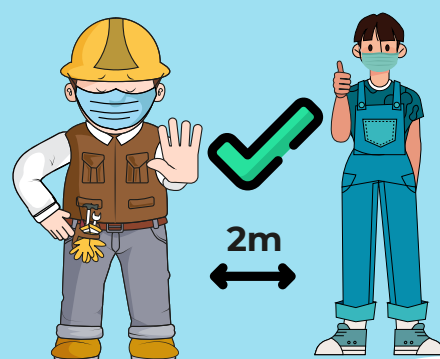
6 Al finalizar la obra o remodelación **¡Hasta el final mantenemos la guardia!**



Después de finalizar la obra y si dentro de los 14 días siguientes, algún habitante del inmueble resulta positivo para COVID-19, informa al trabajador para tomar las medidas necesarias.

DISTANCIA SOCIAL

Mantén en todo momento una distancia mínima de 2 m.



LAVADO DE MANOS

Debes lavarte las manos mínimo una vez cada **3 horas**, frotándolas con jabón por **20 segundos**.



Moja tus manos



Enjabónalas bien



Frota tus manos, incluyendo el dorso, la palma, los dedos y debajo de las uñas



Enjuaga tus manos con agua limpia



Seca tus manos con una toalla limpia o papel, desechable

USO DE TAPA BOCAS



Limpia tus manos antes de usar el tapabocas.



Verifica que se encuentre del lado correcto.



Tomalo de los elásticos y sujétalo alrededor de las orejas.



Cubre el rostro desde el puente de la nariz hasta debajo del mentón. Afirma el ajuste metálico a la nariz.



No toques el tapabocas mientras lo usas, de hacerlo lávate las manos inmediatamente.



Luego de usarlo, lávalo o bóvalo.



Cluster **BOGOTÁ**
Construcción

Una iniciativa de
Cámara de Comercio de Bogotá

CLÚSTER **Construcción**
Creemos en Santander

CÁMARA DE COMERCIO DE **BUCARAMANGA**
Creemos en Santander

#MiMejorObraEsPrevenir
#ObramosConResponsabilidad

swisscontact
COLOMBIA

HILTI
The Foundation.